

Portes Ouvertes Bâtiments 2016

18 - 19 & 21 octobre

Territoire Combrailles

GAEC du SUC
M. BRUGIERE William
M. MIOCHE Frédéric
M. FARRY Fabrice
Prim'holstein

aGRICULTURES
& TERRITOIRES
CHAMBRE D'AGRICULTURE
PUY-DE-DÔME

Cultivons l'Avenir



GAEC du SUC



**Stabulation logettes couloir d'exercice
racle lisier, robots , photovoltaïques,
gestion du paturage et organisation du
travail..**

108 Places vaches laitières

✓ **GAEC DU SUC**

BRUGIERE William
MIOCHE Frédéric - FARRY Fabrice

L'Etang

63230 PULVERIERES

06 77 08 86 91

Altitude : 1000 m

✓ **SAU : 228 ha**

*Céréale : 35 Ha - Foin : 50 Ha - Ensilage herbe: 60
Ha (1^{ère} coupe) - 40 Ha (2^{ème} coupe) - Maïs : 11 Ha
ensilage + 10 Ha grain*

Troupeau : 131 vaches laitières > 8000 kg

Race : Prim'Holstein (ref. 967 847 I)

| **Début des travaux : Juin 2009.**

| **Mise en service : Décembre 2010.**

| **Subventions : 90 825 € (PMBE)**

DESCRIPTIF DU BÂTIMENT

- ✓ Il s'agit d'un bâtiment bi-pente de 90 m de long et 18.7 m de large .(+ 220 M² d'annexes).
- ✓ Surface du bâtiment: 1903 m².
- ✓ Capacité : 108 places VL .
- ✓ La charpente est métallique et la couverture en bac acier anti condensation + photovoltaïques. Les bardages sont en bac acier + filet brise vent enroulable côté SUD.
- ✓ Le raclage de l'aire d'exercice rainurée est réalisé par un racleur à câbles jusqu'à un canal qui se jette dans la fosse géomembrane de 1500 m³ totaux.

Réalisation des travaux

Les éleveurs ont réalisé l'ensemble des travaux du bâtiment à l'exception du terrassement (une aide a été amenée pour le transport de la terre), de la pose de la charpente couverture, de la fosse, des robots, du rainurage et de la pose des racleurs.

Ils estiment à 4995 H environ, le temps passé à l'autoconstruction..

Travail (pénibilité, confort, temps, remplaçabilité)

- Points améliorés/ nouveau bâtiment : Temps de traite (à noter qu'une surveillance et qu'un suivi précis quotidien sont nécessaires) ; Organisation du travail avec une rotation hebdomadaire des tâches entre les 3 associés ; Gestion du pâturage avec une porte intelligente et un parcellaire adapté ; Nettoyage (raclage automatisé) ; Distribution des fourrage.
- Possibilités d'améliorations : Mise en place de matelas de logettes ; Mise en place d'un box de vêlage/infirmerie de plein pied ; Mise en place d'un espace contention/parage ; Emplacement des robots plus centrale associé à un bâtiment moins long avec une nouvelle organisation des logettes ; Hauteur de la table d'alimentation et absence de poteaux pour faciliter le nettoyage des refus.

Coût du bâtiment

POSTE	COÛT HT
Terrassement	20588 €
Charpente – couverture	125044 €
Maçonnerie (fournitures)	47 525 €
Fosse/racleurs/rainurage	39152 €
Electricité + raccordement	9818 €
Robots	213000 €
Tubulaires	14350 €
Plomberie	1963 €
Divers (tuyaux, gaines,raccords,bois,matériel)	9890 €
TOTAL	481 330 €
Coût par place	4 456 €

Equipements intérieurs

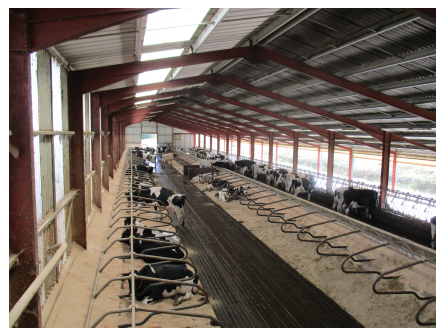
- 2 robots de traite.
- Racleur à câbles.
- Porte de pâturage intelligent.
- Logettes sciure.
- Pré refroidisseur de lait (installé récemment donc non pris en compte dans le chiffrage).
- 2 abreuvoirs de 25 L + 1 bac de 1500 L.

Avantages

- Confort et propreté des animaux/luminosité.
- Traite automatisée.
- Béton rainuré/raclage automatisé.
- Détection des chaleurs/surveillance.
- Organisation du travail.

Inconvénients

- Table d'alimentation trop basse + poteaux qui gênent le nettoyage.
- Absence de matelas (problèmes de jarrets).
- Pas de box de vêlage/ infirmerie fonctionnel (suite à une réorientation du projet initial de traite).
- Pas d'espace de contention.
- Longueur du bâtiment.



Entreprises

Terrassement :	Ets BARD - 63 CHARBONNIERES LES VIEILLES
Béton :	GHIBILLINI - 63 CHATEAUGAY
Charpente :	GUILLAUMIN SAS - 18 ST DOULCHAND
Robots :	LC COISE - 69 COISE
Electricité :	CAILLOT - 63 CLERMONT FD
Fosse :	GEO BTP - 18 LIGNIERES
Racleurs :	APM - 67 DETTWILLER
Tubulure/abreuvement :	LC EQUIPEMENT - 63 CHATEAUGAY

Plan

