

Portes Ouvertes Bâtiments

06, 08 & 15 novembre 2019



Stabulation logettes raclées salle de traite épi 2x6 à 50°

68 places vaches laitières + 15 places nurserie.

GAEC des Aubépines

Famille MONPLOT

Le Fromental - 63420 Rentières

Tél : 06 12 02 87 13

Altitude : 850 m

SAU : 200 ha

| Céréale : 12 ha

| Ensilage herbe : 30 ha

| Foin : 35 ha

**Troupeau : 70 vaches laitières - 25 à 30
génisses de renouvellement/an en vêlage 30 mois.**

Race : Abondance

Troupeau : 50 vaches allaitantes

Race : Salers

Référence : 420 000 litres



| Début des travaux : octobre 2015

| Mise en service : mars 2017

| Subvention : 85 387 € (PMBE)

DESCRIPTIF DU BÂTIMENT

- ✓ Il s'agit d'un bâtiment bi-pente de 62 m de long et 17 m de large (stabulation VL) prolongé d'un autre bi-pente de 15 m de long x 8 m de large pour la nurserie.
- ✓ Surface du bâtiment : 1 174 m².
- ✓ La charpente est en bois et la couverture en fibrociment. Les bardages sont en bois.
- ✓ La ventilation est assurée par un faitage ouvert protégé par un pare-vent, du bardage bois ajouré sur le long pan sud et un bardage décalé avec grille de protection sur le long pan nord.
- ✓ Le raclage de l'aire d'exercice est réalisé par 2 racleurs à câble indépendants, le transfert est assuré par un canal béton, prolongé d'un tuyau annelé de 600 mm de Ø, avec 2 points de chute.
- ✓ La fosse circulaire béton, coulée sur place, de 5 m hauteur et 16 m de Ø, a une capacité totale de 1 000 m³. Elle est mixée par un mixeur électrique sur potence.

Équipements intérieurs

- Salle de traite de plain-pied, EPI 2x8 équipé 2x6 à 50° avec décrochage automatique, brumisation, quai en sinus, pont-levis et retour intégré donnant sur les parcs d'isolement.
- 2 racleurs à câble indépendants avec une trappe sur canal béton soulevée par le racleur,
- 1 brosse rotative.
- Matelas dans les logettes, paillage à la farine de paille (3T/hiver pour 68 logettes et 150 jours = 810 €/an).
- 3 abreuvoirs inox avec circulateur et réchauffeur.

Réalisation des travaux

Les éleveurs ont réalisé le terrassement, les réseaux, l'électricité (hors tableau électrique), la maçonnerie des dalles et des murs, les bardages, la pose des tubulaires, des abreuvoirs et des matelas et les finitions du bloc traite.

Ils estiment à 1 200 H environ, le temps passé à l'auto-construction.

Les autres travaux ont été réalisés par les entreprises.



Avantages

- Luminosité et ventilation.
- Raclage automatique : vaches propres et gain de temps.
- Tri des vaches en sortie de salle de traite.
- Capacité de la fosse : souplesse d'épandage.
- Aire d'attente sur exercice : pas de nettoyage manuel et possibilité de se coucher dans les logettes pour les vaches avec problème de pieds, pendant l'attente.

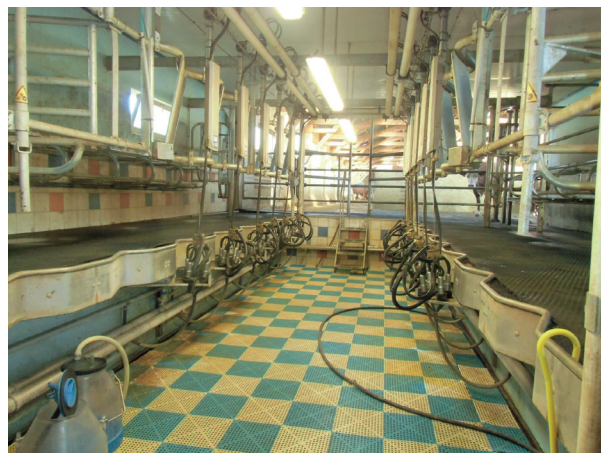
Inconvénients

- Il faut aller chercher les 2 derniers lots de vaches qui sont couchées dans les logettes.
- Le lisier est freiné dans le canal à la jonction entre le canal béton de 1 m de large et le PVC de 600 mm : prévoir une chute.
- Nurserie trop petite : 15 places.
- Carrelage sur mur de la salle de traite difficile à nettoyer.
- Escalier de la salle de traite pour se rendre sur le quai est positionné du mauvais côté par rapport au pont-levis.
- Pour sortir les vaches de la stabulation, il faut passer par les parcs des vaches allaitantes.

TRAVAIL (pénibilité, confort, temps, remplaçabilité)

Travail d'astreinte :

- La traite dure 1 h pour 70 vaches à 2 trayeurs avec soin des veaux simultanément.
- Le nettoyage des logettes (2 fois/jour) et le paillage avec de la farine de paille (1 fois /jour d'hiver) prend 15 mn /jour.



Coût du bâtiment

POSTE	COÛT HT
Permis de construire	2000 €
Empierrement	6 689 €
Charpente – couverture – bardage - portes	93 483 €
Fosse à lisier	44 500 €
Maçonnerie	108 402 €
Salle de traite	62 000 €
Station de lavage	1 500 €
Electricité	3 210 €
Racleurs	21 500 €
Abreuvoirs	3 200 €
Logettes-comadis	9 350 €
Matelas	11 000 €
TOTAL	366 834 €
Coût par place	5 395 € / place

Entreprises

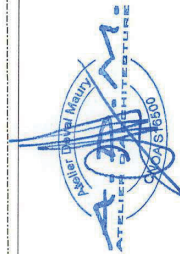
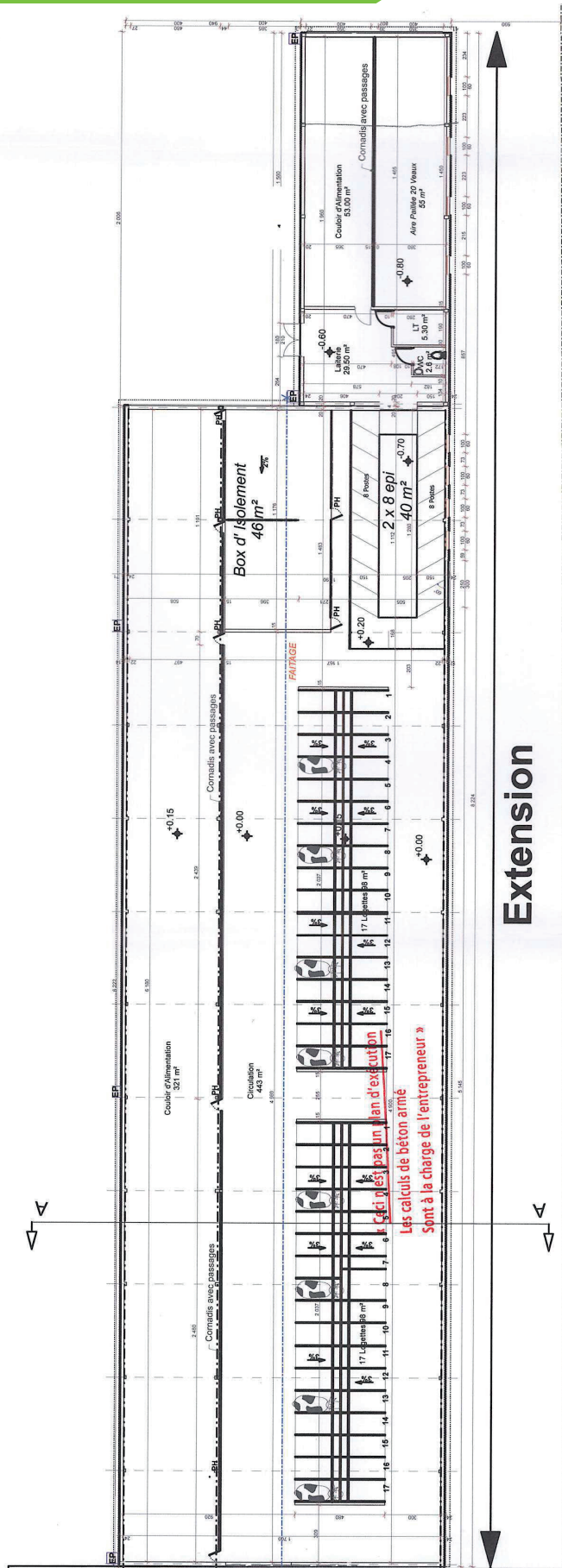
Maçonnerie | AVRY LE CORVAISIER | Coulounieix-Chamiers (24).

Charpente | GATIGNOL | St Angel (19).

Salle de traite, équipement intérieur | MCDA 63 | Veyre Monton (63).

Electricité | BUFFIER Alain | Apchat (63).

Tapis, matelas | BIORET | Nort/Erdre (44).



PAS DES PLANS D'EXECUTION DE TRAVAUX - LES RELEVÉS TOPOGRAPHIQUES NE SONT PAS RÉALISÉS PAR UN GÉOMÈTRE		Mars 2014		ech : 1/200	
IMMUNE DE RENTIERES		MAITRISE D'OUVRAGE		MAITRISE D'OEUVRE	
DEMANDE DE PERMIS DE CONSTRUIRE		GAC des Aubepines M.M Monpiot La Frouge 63 420 RENTIERES Tél : 06 27 27 57 22		ATELIER DEVAL MAURY SELAS Mandaté par l'EDE du puy de dome 3. Place Sully 63400 Chamalières Tél: 04 73 17 36 45	
Extension d'une stabulation 68 Vaches 20 Veaux avec laiterie, Silos, fosse à lisier .		MAITRISE D'OUVRAGE		PLANS	
				PC 02	