

Portes Ouvertes Bâtiments 2015

27 - 29 octobre et 5 novembre

GAEC Savignat
Pierre et Jean-François
Savignat

Prim'holstein

aGRICULTURES
& TERRITOIRES
CHAMBRE D'AGRICULTURE
PUY-DE-DÔME

Cultivons l'**A**venir

TERRES d'**a**VENIR

Gaec Savignat

Pierre et Jean-François Savignat



**Stabulation à logette, fosse sous
caillebotis, salle de traite épi 2x7**

82 places vaches laitières + 25 veaux

GAEC Savignat
Pierre et Jean-François SAVIGNAT

63450 OLLOIX
Tél : 06 87 40 32 10
Altitude : 750 m

SAU : **140 Ha**
Ensilage : 35 Ha
Foin : 35 Ha
Céréales : 18 Ha

Troupeau :
Effectif : **70 laitières**
12 à 15 génisses renouvellement/an
Vêlage : **30 mois**
7 à 8 bœufs/an, abattage à 36 mois
Race : **Prim'holstein**

Début des travaux : août 2014 - Mise en service : octobre 2015

Subventions : 20 500 €(PPE)

DESRIPTIF DU BÂTIMENT

- Il s'agit d'un bâtiment bi-pente de 24.50 m de large sur 60 m de long
- Surface du bâtiment: 1470 m².
- Capacité : 82 logettes et 25 places veaux.
- La charpente est en métal et la couverture en panneaux sandwichs. Les bardages sont en panneau sandwich de 40 mm et translucide. Les murs extérieurs, côté nurserie et salle de traite sont en béton préfabriqué.
- La ventilation est assurée par un bardage décalé sur les long-pans et une faitière double à vantelle.
- La fosse sous caillebotis comporte 4 couloirs de 1.60 m de profondeur (1027 m³) est mixée avec un mixeur électrique immergé (15 kW, hélice de 820 mm). L'aire d'attente est également sur caillebotis. Cette fosse se vidange dans la fosse géomembrane existante, par gravité, avec un tuyau Ø 260 mm et une vanne guillotine.



Equipements intérieurs

- Salle de traite épi 2 X 7 postes,
- DAC 5 stations, 3 aliments
- Aire d'attente sur caillebotis
- Porte sectionnelle dans la laiterie
- Matelas dans les logettes
- 3 abreuvoirs inox basculant

Avantages

- Confort des logettes lié à leur dimension et au matelas
- Le caillebotis qui évite le raclage et qui permet des pieds plus secs
- Aire d'attente sur caillebotis et dimensionnée à la taille du troupeau
- Parc isolement, vaches tarées et taureau en accès direct avec la stabulation
- Couloir d'alimentation qui débouche

Coût du bâtiment

Poste	Coût HT
Etude : PC, diagnostic énergie et agro	3 775 €
Terrassement – drainage - réseau	43 747 €
Charpente – couverture – bardage - portes	164 998 €
Maçonnerie	178 015 €
Dalle logette et caillebotis	36 570 €
Aménagement intérieur (barrière, cornadis,...)	14 960 €
DAC	13 500 €
Electricité	17 000 €
Salle de traite-plomberie-matelas	106 873 €
Mixeur fosse	9 987 €
Divers	3 497 €
TOTAL	592 922 €
<i>Coût/place</i>	<i>7 230 €</i>

Réalisation des travaux

Les éleveurs ont fait du transport lors du terrassement. Ils ont posé les tubulaires, les gaines électriques, les évacuations et les adductions. Ils ont réalisé également la peinture sur les murs de la laiterie et de la salle de traite.

Les autres travaux ont été réalisés par les entreprises.

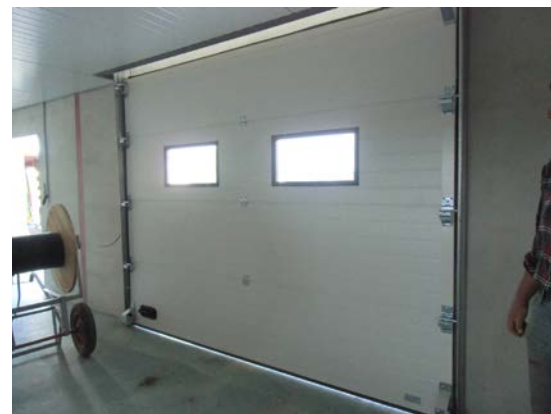
Inconvénients

- A l'heure de rédaction de cette fiche, le bâtiment n'est pas en service : les éleveurs n'ont pas de point négatif à souligner.

Travail (pénibilité, confort, temps, remplaçabilité)

→ Points améliorés/ nouveau bâtiment

→ Possibilités d'améliorations





Entreprises

Terrassement	CHARBONNEL	15 Valuejols
Maçonnerie	CHARBONNEL	15 Valuejols
Charpente – couverture bardage- isolation	LEGLAND	63 St Saturnin
Salle de traite et équipement intérieur	TINET	63 Bourg Lastic
Electricité	JAVION-MABRU	63 Rochefort-Mgne
Tubulaire (fourniture)	BEAUDONNAT	63 Vernines
Matelas	DERU	52 Graffigny-Chemin

